

Ткаченко Данила

ВСЕРОССИЙСКАЯ ОЛИМПИАДА ШКОЛЬНИКОВ ПО ГЕОГРАФИИ
2021-2022 учебный год
ШКОЛЬНЫЙ ЭТАП 6 класс

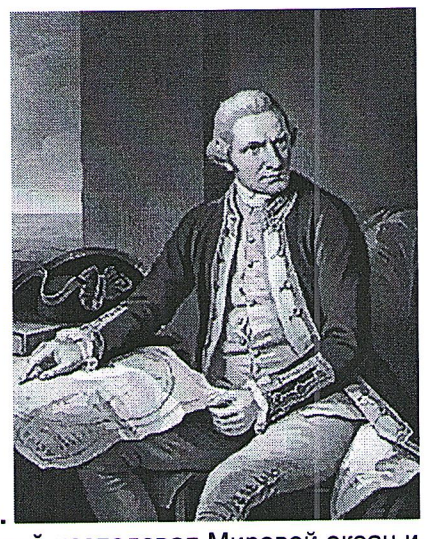
325 из 45 = 75%
340

Уважаемый участник!

При выполнении заданий Вам предстоит выполнить определенную работу, допускается использование школьных атласов по географии.

Время на выполнение заданий – 45 минут. Желаем успеха!

- Выберите планету Солнечной системы, имя которой фигурирует в названии науки «география»:
 А) Венера; Б) Земля; В) Марс; Г) Меркурий; Д) Юпитер.
- Основателем науки «географии» является:
 А) Аристотель; Б) Птолемей; В) Эратосфен.
- Самая дальняя от Солнца из планет земной группы:
 А) Венера; Б) Земля; В) Марс; Г) Меркурий.
- Кто из путешественников изображён на картинках?
 Установите соответствие: № картинки – событие – имя путешественника.



1. Известно, что один из них первым совершил кругосветное путешествие, другой исследовал Мировой океан и открыл всему миру самый маленький материк, а третий первым покорил Южный полюс.

№ картинки	Событие	Имя путешественника
1.		
2.		
3.		

- Путешественник, проложивший путь из Европы в Южную Азию, обогнувший Африку:
 А) Ф. Магеллан; Б) Д. Кук; В) Х. Колумб; Г) Васко да Гама.
- Антарктида открыта:
 А) Ф. Магелланом; Б) Х. Колумбом; В) А. Никитиным; Г) Ф. Беллинсгаузеном и М. Лазаревым.
- Кто является автором книги «Хождение за три моря»?
 А) Марко Поло; Б) Васко да Гама; В) Афанасий Никитин; Г) Джеймс Кук.
- Найти пару:
 А) Гималаи; 1) Северная Америка;
 Б) Амазонка; 2) Евразия;
 В) Нил; 3) Южная Америка;
 Г) Кордильеры; 4) Африка.
- Каким будет численный масштаб, если именованный: в 1 см 5 000 м:
 А) 1:5000000; Б) 1:50 000; В) 1:500000; Г) 1:5000.
- Наиболее подробно территория изображена на карте масштаба:
 А) 1:2 500; Б) 1:25 000; В) 1:250 000; Г) 1:25 000 000.
- Земная ось наклонена к плоскости орбиты под углом:
 А) 23,5°; Б) 66,5°; В) 50°.
- В толковом словаре В. Даля дано определение этого слова «Равноденник или равноденственный, под которым дни и ночи всегда равны, а широта места – ноль...». Что это:
 А) Северный полюс; Б) Южный полюс; В) экватор; Г) тропики.
- В Африке можно встретить таких животных, как:
 А) бурый медведь, уссурийский тигр; Б) жираф, зебра;
 В) пингвин, белый медведь; Г) кенгуру, коала.
- Исправьте географические ошибки:
 А) Остров Байкал; - озеро Байкал +
 Б) море Волга; - река Волга +
 В) вулкан Амазонка; - река Амазонка +
 Г) материк Азия; - река Азия +

- Д) остров Австралия; — материк Австралия +
 Е) Азовский залив; — Азовское море +
 Ж) город Дон; — река Дон +
 З) горы Мадагаскар. — остров Мадагаскар +

15. При измерении показателей погоды не используют прибор:
 А) гигрометр; Б) нивелир; В) барометр; Г) флюгер.
 16. Выберите осадочную породу органического происхождения:
 А) гранит; Б) мрамор; В) известняк; Г) пемза.
 17. Исключите «лишний» географический объект:
 А) Азовское море; Б) Каспийское море; В) Белое море; Г) Карское море.
 18. Составьте пару:
 А) ковыль; 1) тайга;
 Б) лишайник; 2) пустыня;
 В) сосна, ель; 3) степь;
 Г) верблюжья колючка. 4) тундра.

19. Что защищает живые организмы от вредного ультрафиолетового излучения Солнца?
 А) азот; Б) озоновый слой; В) кислород; Г) водяной пар.
 20. Группа туристов ушла из лагеря, когда Полярная звезда виднелась впереди. Путешественники заночевали, а проснувшись поутру, отправились обратно в лагерь. С какой стороны они должны видеть восходящее Солнце?
 С востока справа +

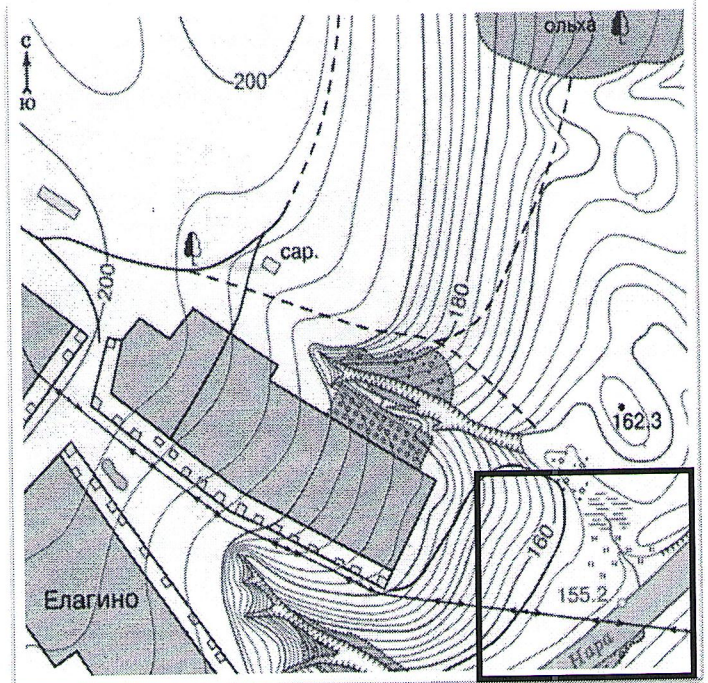
21. Выберите правильное утверждение, в котором указаны материки по мере увеличения их площади:
 А) Австралия, Антарктида, Северная Америка, Южная Америка, Африка, Евразия; +
 Б) Евразия, Африка, Северная Америка, Южная Америка, Антарктида, Австралия;
 В) Австралия, Антарктида, Южная Америка, Африка, Северная Америка, Евразия;
 Г) Австралия, Антарктида, Южная Америка, Северная Америка, Африка, Евразия.

22. Петя решил рассказать своему зарубежному другу о наиболее интересных объектах на территории России, вошедших в список «Чудес страны». Попробуйте понять, о чём идёт речь.

№	Описание	Объект
А)	Православный собор на Красной площади, построенный в XVI веке при Иване Грозном в честь взятия Казани	
Б)	Глубочайшее озеро мира	+ оз. Байкал
В)	Дворцово-парковый ансамбль в окрестностях Санкт-Петербурга, построенный в честь завоевания Россией выхода к Балтийскому морю	
Г)	Монумент в Волгограде, высочайшая статуя России, центр композиции «Героям Сталинградской битвы»	+ 38
Д)	Самая высокая точка России	+ г. Эльбурс
Е)	Геологический памятник в Республике Коми, образовавшийся в результате выветривания горных пород	
Ж)	Самое крупное в Евразии скопление горячих фонтанирующих источников	+ н-ов Камчатки

23. Рассмотрите фрагмент топографической карты и ответьте на следующие вопросы:

- 1) Какие природные и антропогенные объекты изображены на выделенном фрагменте территории? (по 3 объекта)
 А) Природные: лес, р. Река, 45
 Б) Антропогенные: сарай, деревья, 45-8
 2) В каком направлении от сарая находятся ...
 А) пруд/озеро в деревне Елагино; Ю-З + 38
 Б) дерево у просёлочной дороги; З ← + 38
 В) заросли ольхи. С-В +
 3) Почему велосипедист, который едет по грунтовой дороге к реке, может практически не крутить педали? Как Вы это поняли?
 Дорога идет вниз по склону + 0,58
 4) На какой высоте находятся самая низкая и самая высокая точки этой территории? 155,2; 200 + 18



24. Подберите пару: название географического объекта — его характеристика.
 А) Амазонка; 1) величайшая пустыня планеты; +
 Б) Нил; 2) самая полноводная река; + 18
 В) Байкал; 3) самое глубокое озеро; +
 Г) Сахара; 4) самая длинная река.

Трапезко Данила.